

Exposé für das Objekt: RH28 1RW EG

unverbindliches Angebot vom 25.06.2022

Ihr Ansprechpartner: Renè Schader
Telefon: 03433 2761-60
Email: bwg@wohnungen-borna.de



Raupenhainer Straße 28

Singlewohnung im Erdgeschoss

Ort:	04552 Borna	Grundmiete:	152,64 €
Ortsteil:	Borna "Auenblick"	Nebenkosten:	122,36 €
Wohnfläche:	38,16 m ²	Gesamtmiete:	275,00 €
Zimmer:	1	Heizkosten sind in der Gesamtmiete enthalten.	
Etage:	EG		
Verfügbar ab:	Renovierung nach Abstimmung mit Neumieter		

Energieausweis

Energiekennwert:	82,40 kWh/(m ² *a)	Energieträger:	Fernwärme
Ausweisart:	Verbrauchsausweis	Heizungsart:	Zentralheizung

Baujahr: 1985

Energieverbrauch enthält Warmwasser.

Objektbeschreibung:

Bei diesem Objekt handelt es sich um ein saniertes Mehrfamilienhaus. Diese geräumige Einraumwohnung verfügt über:

- eine Wohnküche
- ein Wohn-/Schlafraum
- ein innenliegendes Bad mit Badewanne

Lagebeschreibung:

Freuen Sie sich auf die zentrumsnahe Lage, jedoch im Grünen nahe der Wyhraue, eine gute Infrastruktur mit Einkaufsmöglichkeiten, Gaststätten in fußläufiger Reichweite, vielfältige Freizeitmöglichkeiten: Nähe zum Radwanderweg, reges Vereinsleben, Seen mit Wassersportmöglichkeiten.

Sonstiges:

Service und Wohlgefühl als BWG-Mitglied: Als Wohnungsgenossenschaft bieten wir Ihnen mehr als andere Vermieter. Denn als Mitglied haben Sie nicht nur die Vorteile unserer zahlreichen Serviceleistungen, sondern können aktiv die Genossenschaft mitgestalten. Doch das Beste: In unserer Genossenschaft finden Sie die Sicherheit von Wohneigentum und die Flexibilität einer Mietwohnung vereint.

Unsere Serviceleistungen für Sie: eigener Kabelnetzanbieter, kostenlose Kleinreparaturen, Hausmeisterservice und Havariedienst, Gästewohnungen, ständiger Ansprechpartner im Wohngebiet für Anliegen und Fragen, Veranstaltungen und Freizeitangebote und vieles mehr...

Exposé für das Objekt: RH28 1RW EG

unverbindliches Angebot vom 25.06.2022

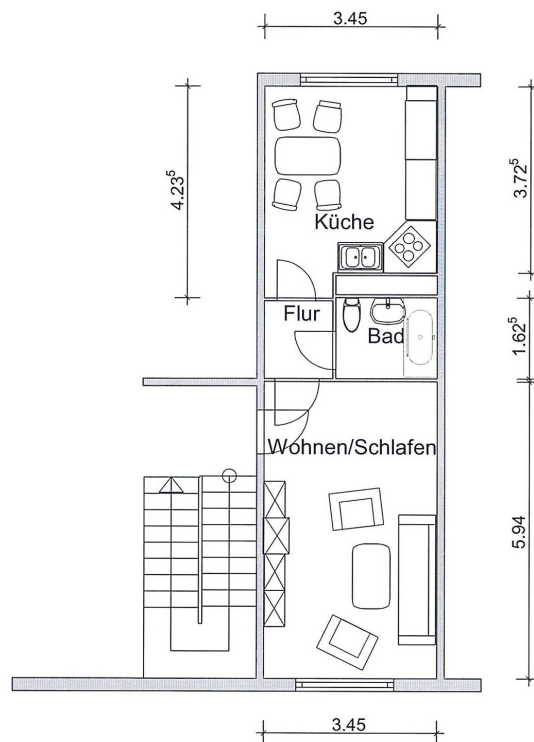
Ihr Ansprechpartner: Renè Schader

Telefon: 03433 2761-60

Email: bwg@wohnungen-borna.de



Raupenhainer Straße 28



Eingangsbereich



Fassade