

Exposé für das Objekt: SW27 2,5RW 2.OG

unverbindliches Angebot vom 11.04.2026

Ihr Ansprechpartner: Renè Schader
Telefon: 03433 2761-60
Email: bwg@wohnungen-borna.de



Semmelweisstraße 27

Neuer Balkon mit Balkonkraftwerk

Ort:	04552 Borna	Grundmiete:	392.00 € *
Ortsteil:	Borna Nord	Nebenkosten:	257.00 €
Wohnfläche:	61.00 m ²	Gesamtmiete:	649.00 € *
Zimmer:	2.5	Heizkosten sind in der Gesamtmiete enthalten.	
Etage:	2. OG	* Mietpreis kann sich ändern.	
Verfügbar ab:	Renovierung nach Abstimmung mit Neumieter		

Energieausweis

Energiekennwert:	118.50 kWh/(m ² *a)	Energieträger:	Gas
Ausweisart:	Verbrauchsausweis	Heizungsart:	Zentralheizung
Baujahr:	1959		

Energieverbrauch enthält Warmwasser.

Objektbeschreibung:

Bei diesem Objekt handelt es sich um ein saniertes Mehrfamilienhaus. Diese Wohnung bietet Ihnen ein Wohnzimmer mit Balkonzugang, ein Schlafzimmer, ein Kinderzimmer, eine Küche sowie ein Tageslichtbad mit Badewanne. Das Besondere: Das installierte Balkonkraftwerk hilft Ihnen, einen Teil Ihrer Stromrechnung zu minimieren.

Lagebeschreibung:

Sie und Ihre Familie wollen zentral, aber dennoch nicht in einer lauten Umgebung leben? Dann ist Borna-Nord das Wohngebiet für Sie. Dazu gehören:

Kitas, Grundschule, Gymnasium, eine zentrale Lage, ein aktives Vereinsleben, 3-Felder-Sporthalle und Sportstätten in unmittelbarer Umgebung, die Nähe zum Stadtkulturhaus mit seinen zahlreichen Veranstaltungen für Familien, eine gute Infrastruktur, Nähe zu Badeseen und viel Grün sowie die Nähe zu Kleingärten. Einkaufsmöglichkeiten sind ebenfalls in der Nähe (Netto-Markt, Bäcker, Getränkemarkt, Friseur etc.).

Sonstiges:

Als Wohnungsgenossenschaft bieten wir Ihnen mehr als andere Vermieter. Denn als Mitglied haben Sie nicht nur die Vorteile unserer zahlreichen Serviceleistungen, sondern können aktiv die Genossenschaft mitgestalten. In unserer Genossenschaft finden Sie die Sicherheit von Wohneigentum und die Flexibilität einer Mietwohnung vereint.

Unsere Serviceleistungen: Glasfaseranschluss, Hausmeisterservice, Havariedienst, Gästewohnungen, persönlicher Ansprechpartner im Wohngebiet für Anliegen und Fragen, Veranstaltungen und Freizeitangebote und vieles mehr...

Exposé für das Objekt: SW27 2,5RW 2.OG

unverbindliches Angebot vom 11.04.2026

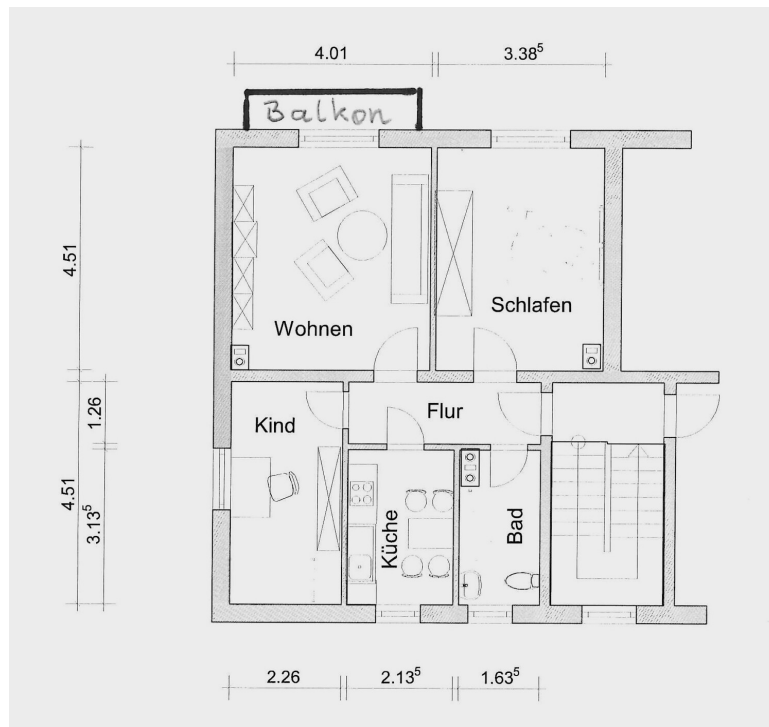
Ihr Ansprechpartner: Renè Schader

Telefon: 03433 2761-60

Email: bwg@wohnungen-borna.de



Semmelweisstraße 27



Hausansicht



Gebäudeansicht